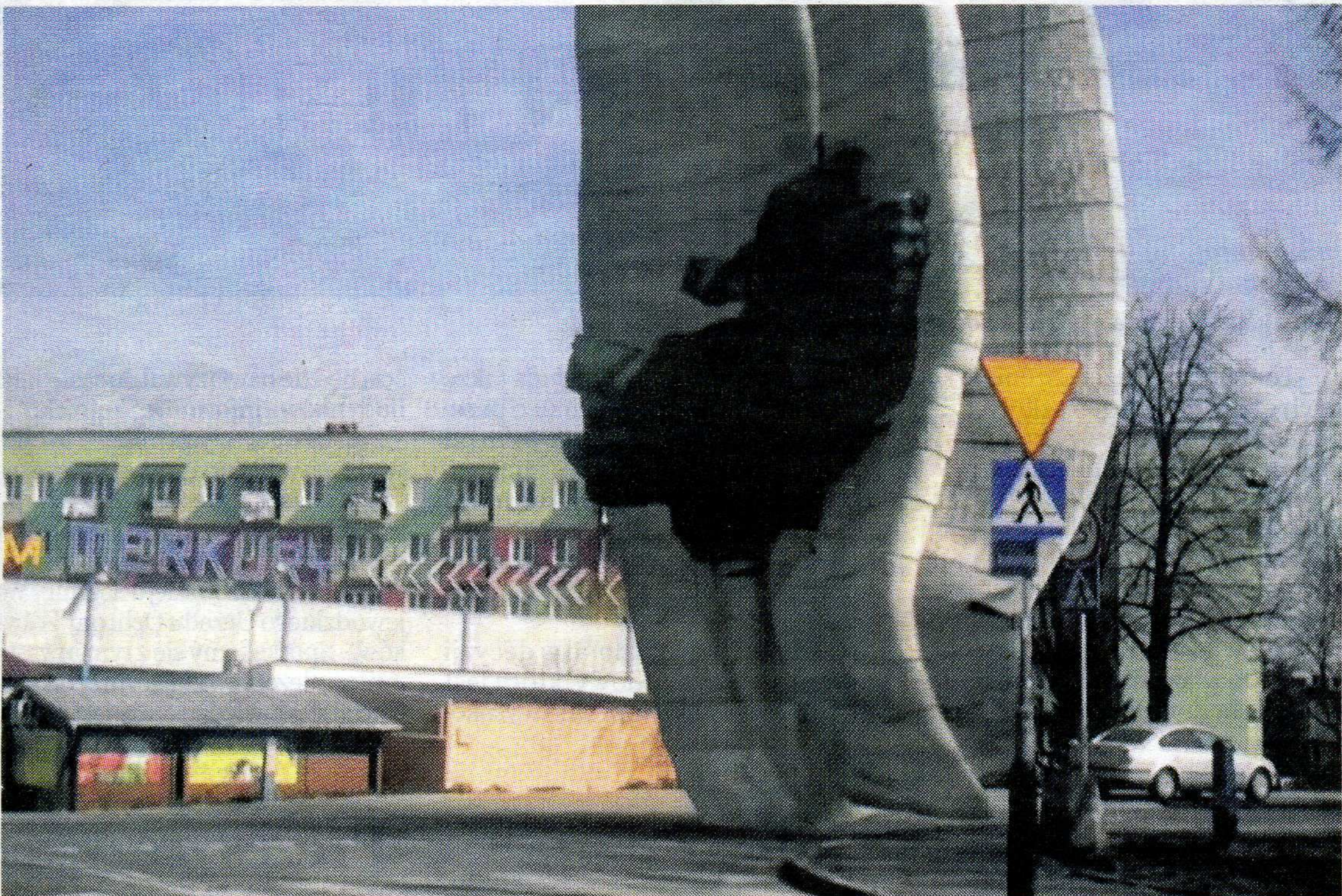


Pomnik wyszedł z centrum miasta



Pomnik przeszedł ul. Broniewskiego na dziedziniec WSiIZ

●● Rzeszowianom trudno wyobrazić sobie, by słynny monument zmienił lokalizację. Problemu nie mieli z tym studenci Wyższej Szkoły Informatyki i Zarządzania w Rzeszowie, którzy nie tylko ożywili pomnik, ale w spektakularny sposób przenieśli go na dziedziniec swojej uczelni.

Jak to możliwe? Dzięki grafice 2D i 3D. Wykorzystując efekty specjalne, studenci stworzyli nagranie wideo, ożywiając kamienną bryłę.

Pomnik najpierw chwieje się w posadach, a potem rusza ulicami Rzeszowa - ku przerażeniu mieszkańców. Po drodze miażdży samocho-

dy, a przy każdym jego kroku drży ziemia. Ten półtoraminutowy filmik został nakręcony przez słuchaczy trzeciego roku dziennikarstwa ze specjalności grafika komputerowa w mediach.

- Założenie było takie, by stworzyć interesującą, oryginalną reklamę wirusową, która trafi do sieci i zostanie rozpowszechniona przez internautów - mówi Mateusz Drozdowski, jeden z kilkunastu twórców projektu.

I dodaje: - Studiujemy w Rzeszowie, dlatego skupiliśmy się na głównym symbolu miasta znanym w całej Polsce. Początkowo pomnik miał jedynie maszerować ulicami Rzeszowa.

Potem stwierdziliśmy, że przecież może dojść na dziedziniec WSiIZ.

Realizacja projektu na przedmiocie grafika multimedialna trwała semestr. Studenci przygotowali scenariusz, na zajęciach analizowali każdą scenę i pod okiem prowadzącego tworzyli ją samodzielnie. Ich opiekun Paweł Trojanowski z Katedry Systemów Rozproszonych pomógł w przygotowaniu ostatecznej wersji scen i montażu.

- Studenci bezbłędnie wykorzystali nowoczesne oprogramowanie, z którym nie mieli wcześniej styczności - mówi Trojanowski. ● LUCY